

24^e
**SALON
DE
SCULPTURE
CONTEMPORAINE**



LANDIVISIAU

17 mars au 1er avril 2012
Hôtel de Ville

&

17 mars au 15 avril 2012
Espace Culturel Lucien Prigent



« Rap eur de rien », bronze

**Hommage à Francine Toulemonde à l'espace culturel
Lucien Prigent dans le cadre du 24 ème salon.**

**HOTEL DE VILLE / ESPACE CULTUREL LUCIEN PRIGENT
02 98 68 00 30 / www.landivisiau.fr**

24^{ème} Salon de Sculpture Contemporaine de Landivisiau



Le hall de la mairie durant le salon

Le salon de sculpture contemporaine de Landivisiau est, depuis plus de 20 ans, un événement à part entière dans les paysages de la sculpture. Le salon présente les créations des membres de l'Association *Sculpteurs Bretagne*, qui fédère des sculpteurs des 5 départements historiques bretons.

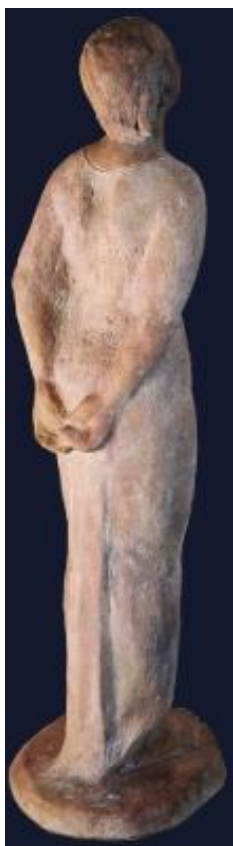
Cette année, ils sont 48 **artistes**, membres de l'association *Sculpteurs Bretagne* de tous horizons confondus, à présenter leurs pièces, images de leur création du moment.

A l'occasion de cette 24^{ème} édition la formule inaugurée en 2011, deux lieux d'expositions, est poursuivie. Le public pourra donc flâner dans le hall de la mairie ainsi que dans les salles d'expositions de l'espace culturel Lucien Prigent.

De plus, un temps fort de présentation et de découverte des techniques de sculpture aura lieu le 24 mars sur le parvis de la mairie. Il permettra au visiteur de rentrer dans le processus même de création d'une œuvre sculptée et surtout lui permettra une rencontre avec les artistes présents ce jour là.



A l'espace culturel ... Michèle Charron-Wolf



"L'orgue cosmique", bronze

Pour cette édition, un coup de projecteur est donné à la lauréate 2011 : l'artiste Michèle Charron-Wolf, installée à Béganne dans le Morbihan.

Une carte blanche lui est offerte dans les salles d'exposition temporaires de l'espace culturel Lucien Prigent pour y découvrir un univers qui allie poésie et représentation de l'Homme.

« La terre, le feu, le minéral, présents depuis la nuit des temps.

Matière première, première matière de l'homme pour dire et comprendre.

Accompagnée du plaisir de pétrir, de tailler, à la recherche de ce qui est en l'homme, archaïque, exotique, lointain et pourtant si proche...

Je tente de raconter le silence et le mystère peut-être... »



« Le soleil a rendez-vous... », Plâtre



« Antigone », terre cuite

A l'espace culturel ... Francine Toulemonde



Francine Toulemonde est née à Lille le 31 décembre 1950. Après avoir suivi des études en mathématiques, elle s'installe avec son mari Jean-Louis, dans le Finistère, pour l'amour des bretons et de la Bretagne.

Passionnée par la terre et le feu, elle s'initie au tournage, au modelage et à l'émaillage du grès et de la porcelaine.

En 1981 elle quitte la sécurité du métier de professeur de mathématiques pour devenir céramiste à Pont-Aven.

En 1986, Philippe Inquimbert, médecin le jour, fondateur d'art la nuit, l'initie à la fonte à cire perdue et, petit à petit, le bronze s'impose comme son matériau principal pour la liberté de création qu'il autorise malgré les contraintes techniques.

En 1988, elle déménage à la Michellerie à Chéméré près de Nantes. La sculpture est de plus en plus présente dans sa céramique. 1994 est l'année de sa première exposition personnelle entièrement consacrée à la sculpture bronze.

Tombée sous le charme des photos de Léni Riefenstahl sur le peuple Noubu, elle cherche à rendre l'impression de puissance mais aussi de joie et de liberté qui s'en dégage.

Au cours de ces quinze dernières années, au gré de son inspiration et du travail du moment, elle a également créé une collection de centaures qui adoptent avec humour les attitudes des humains.

" Mes œuvres, je les réalise par pulsions, par associations d'idées. Je ne suis pas une intellectuelle de la sculpture. Je suis une « instinctuelle ». Le corps humain m'inspire, essentiellement. J'aime traduire ses attitudes, les sentiments qu'il exprime à travers elles et que je tente de rendre par

DOSSIER DE PRESSE

l'expression du visage et du corps et surtout, par le mouvement. Aussi, modeler d'après nature m'est un exercice nécessaire, mais non suffisant. Ce que je désire capter et transmettre est de l'ordre du réalisme, certes, mais il s'agit du réalisme du sentiment... Ce qui m'intéresse, c'est rendre l'intensité d'un mouvement par le muscle. Mes sculptures ne sont donc pas lissées car le rendu que j'espère serait moindre. D'autre part, étant donné que je goûte peu les postures statiques, mes oeuvres ont cette forme de déséquilibre, qui est mouvement. Car le mouvement en sculpture est une idée, que prolonge le regard...La liberté que m'offre la cire au moment du modelage trouve son écho dans celle que le bronze accorde : si ces techniques sont assez longues à mettre en oeuvre, elles autorisent une grande souplesse d'exécution et de belles possibilités créatives. Je fonds moi-même mes sculptures, avec mon mari Jean-Louis, pour les mêmes raisons : cette liberté m'est chère ; j'aime maîtriser entièrement mon travail."

Francine Toulemonde participe à de nombreux salons régionaux et nationaux. Elle obtient la médaille d'argent 2008 au Salon des artistes français (Grand Palais à Paris), et expose dans des galeries en France et à l'étranger.

Présidente de l'association Sculpteurs Bretagne de 2003 à 2006, cette nouvelle édition du salon de sculpture est l'occasion de rendre hommage à cette grande artiste disparue trop tôt au printemps 2011.



«Téléphonication», Bronze

Le temps fort du 24 mars

Ce temps fort dédié à la création sculptée sera composé de différents ateliers permettant aux visiteurs de s'immerger dans le processus de création sculptée :

- un atelier de taille sur bois sera animé par le sculpteur de Plouha Erwann Ollivier-Henry,
- un second de démonstration de taille sur pierre sera animé par Inès Ferreira et Natalia Chistyakova
- enfin, un dernier atelier de modelage, animé par Martine Bluteau de Landivisiau et Christine Callaux de Milizac, permettra au public de découvrir, par la pratique, cette technique. En effet, par petits groupes, les deux artistes initieront les visiteurs aux rudiments du modelage sur de la terre auto durcissante.

**JOURNEE « DECOUVERTE DE LA SCULPTURE » LE SAMEDI 24 MARS
SUR LE PARVIS DE LA MAIRIE (à côté du cheval)
ENTREE LIBRE DE 10H00 A 18H00.**



Les contacts

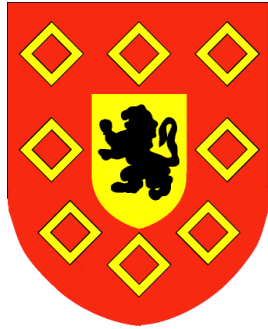


- Ville de Landivisiau, service Culture et Patrimoine :
02.98.68.67.63 / www.landivisiau.fr



- Association "Sculpteurs Bretagne" : Yvon Ollivier-Henry,
Président Sculpteur Bretagne - 02.96.20.27.10.

**HOTEL DE VILLE / ESPACE CULTUREL LUCIEN PRIGENT
02 98 68 00 30 / www.landivisiau.fr**



Ville de Landivisiau / www.landivisiau.fr